



---

**Original Article: OPZIONI TOPOGRAFIA ENTRO NERVO SCIATICO ZONA GLUTEO  
NEL PERIODO PERINATALE DI ONTOGENESI UMANA**

**Citation**

Vasilchishina A.V., Khmara T.V. Opzioni topografia entro nervo sciatico zona gluteo nel periodo perinatale di ontogenesi umana. *Italian Science Review*. 2016; 1(34). PP. 134-137.  
Available at URL: <http://www.ias-journal.org/archive/2016/january/Vasilchishina.pdf>

**Authors**

A.V. Vasilchishina, Bukovina State Medical University, Ukraine.  
T.V. Khmara, Bukovina State Medical University, Ukraine.

Submitted: December 29, 2015; Accepted: January 11, 2016; Published: January 27, 2016

**Riepilogo.** Ricercare topografica rapporti anatomici del nervo sciatico nella zona gluteo condotto su 44 preparazioni di frutta 6-10 mesi e 6 dissezione anatomica stillborn umana e morfometria. In ufficio studio di uscita dal bacino nella zona gluteo nervo sciatico nel periodo perinatale di umana dell'ontogenesi proiezione utilizzato tre linee: spinotuberalis, spinotrochanterica e tuberotrochanterica. Fondata alcune opzioni topografia nervo sciatico e suoi rami all'interno della zona glutea nei feti umani e neonati.

**Introduzione.** Il muscolo a forma di pera sindrome che non sia inferiore al 50% dei pazienti con discogenica sciatica può comprimere il nervo sciatico tra il muscolo e sacroiliaco legamento a forma di pera modificato o compressione del muscolo a forma di pera del nervo sciatico [1-3]. Per eseguire manipolazioni terapeutici e diagnostici e interventi chirurgici nella zona glutea necessarie informazioni precise sulla topografia di nervo sciatico a diversi stadi di ontogenesi umana.

**Scopo** - determinare le caratteristiche del bacino dal nervo sciatico nel periodo perinatale ontogenesi umana.

**Materiali e metodi.** Studio macroscopica del topografiche rapporti anatomici e

proiezioni neurovascolari fasci zona del gluteo terrà il 44 preparazioni di frutta 6-10 mesi 186,0-375,0 mm parietale-coccigea lunghezza (PCL) e 6 uomo morto senza segni esteriori di anomalie o anomalie anatomiche sviluppo.

**Discussione dello studio.** Nervo sciatico lascia il bacino attraverso il foro con il gluteo inferiore e pudendo fascio neurovascolare, posteriore nervo cutaneo della coscia a dividere il bacino muro fascia. Questo richiede la posizione del nervo sciatico laterale del foro. Fascia parietale e fascia muscolare pera fasciale vagina formano il nervo sciatico. Neonato 390,0 millimetri tronco PCL sinistra nervo sciatico dopo l'uscita del bacino attraverso il foro 22.0 mm sottostanti, divisi in tibiale e nervi peroneo comune. A sua volta, il tronco comune nervo peroneo immediatamente i nervo profondi e superficiali. In basso a sinistra nervo sciatico, andando a grandi glutei 2 stovburtsi - laterale e mediale. Stovburets lato inferiore sinistro del nervo sciatico è stato vincolati lateralmente ai piccoli glutei e stovburets nervose mediali compresi nello spessore della parte inferiore della superficie mediale profondo del lembo grandi glutei (Fig. 1). Maggior parte degli

studi frutti (37) e 5 neonati dopo l'apertura del nervo sciatico attraverso il bordo inferiore della grande tacca sciatico e posto sulla sommità gemelli muscolare. Successivo nervo sciatico si stava dirigendo in direzione caudale e attraversando il muscolo interno otturatore e gemelli più bassi e ancora più basso - muscolo della coscia quadrato. A livello del bordo inferiore del muscolo grande gluteo nervo sciatico trova superficialmente, coprivano solo la pelle e fascia fianchi larghi.

Allo studio macroscopica di rapporti anatomici topografiche nervo sciatico nei feti trovati cinque opzioni per la sua uscita dalla cavità pelvica nella zona del gluteo. Nel PCL feto 205,0 mm abbiamo visto giusto passaggio nervo sciatico attraverso il muscolo a forma di pera. Nel PCL feto 290.0 mm trovato alta ramificazione tronco nervoso destra sciatico sul tibiale e nervi peroneo comune, vale a dire 6,0 mm sotto il foro (Fig. 2).

Nel PCL feto 320.0 mm anche trovato ad alta ramificazione proprio nervo sciatico sul tibiale e peroneale nervi comuni, e il nervo tibiale fuori dal buco, e il nervo peroneale totale - a causa della maggiore pera addome muscolare (Fig. 3). Lower nervo sciatico era legato alla superficie delle profonde lembo mediale grandi muscoli dei glutei, che innerva. L'arteria glutea inferiore e la vena si trovano mediale al nervo sciatico verso la superficie in profondità delle grandi glutei. I vasi gluteo inferiori sono stati trovati in profondità nelle profonde foglia fasciale grandi glutei. In altre PCL fetale studiato 325,0 mm dal tronco del diritto nervo sciatico, 12.0 mm sotto il foro, tibiale e peroneale nervi tirando. Questo frutto ha anche rivelato stovburtsi nervo che è andato al muscolo della coscia piazza direttamente dal fondo del nervo sciatico (Fig. 4).

Nel bagagliaio PCL fetale 340.0 mm lasciati nervo sciatico dopo l'uscita dal bacino sul tibiale e nervi peroneo comune sotto il foro 15.0 mm (Fig. 5).

In ufficio studio di uscita dal bacino nella zona gluteo nervo sciatico nel periodo

perinatale di umana ontogenesi proiezione abbiamo utilizzato tre linee: spinotuberalis, spinotrochanterica e tuberotrochanterica. Spinotuberalis line (linea spinotuberalis) portato dalla spina iliaca posteriore superiore al bordo laterale delle fondamenta della collina sciatico. Spinotrochanterica linea (linea spinotrochanterica) estendentesi dalla iliaca posteriore superiore della colonna vertebrale all'inizio o il bordo laterale della base della parte girevole.

Va notato che la punta del grande spiedo nel caso in cui essa ha una forma triangolare o conica. La maggior parte (28), la punta del frutto come gran destro girevole e femore sinistro non appuntite e appiattite o arrotondati, e poi un altro grande spiedo particolare forma - ovale, rettangolare, a tronco di cono o di piramide. Va notato che i feti umani in grande trocantere dovrebbero fornire come parte di questo quadro. Tuberotrochanterica-line (linea tuberotrochanterica) collega il bordo sciatico bordo laterale collina della base della girella. Luogo uscita nervo sciatico del bacino preferibilmente mediali (a 2,0-5,8 mm) dalla linea di metà tuberotrochanterica, e in 13 casi la proiezione del diritto e 10 di sinistra osservazioni nervo sciatico corrispondevano al centro della linea. Nei feti e neonati studiati nervo sciatico 6-10 mesi nel corso di una pera dal muscolo gluteo di piegare tenuto parallelo al spinotuberalis linea leggermente fuori (a 2,5-7,8 mm) da esso.

Conclusioni.

1. Frutta 6-10 mesi e bambini posizionare il rilascio nervo sciatico del bacino preferibilmente mediali (a 2,0-5,8 mm) dalla linea di metà tuberotrochanterica. Nervo sciatico durante una pera dal fondo del gluteo piegare corre parallela spinotuberalis linea leggermente fuori (a 2,5-7,8 mm) da essa.

2. Installato qualche via d'uscita da organi nervo sciatico nella zona dei glutei e l'alta ramificazione del nervo sciatico a tibiale e nervi peroneo comune, e massimo i loro muscoli del ventre a forma di pera da

considerare quando si eseguono manipolazioni diagnosi e di trattamento e gli interventi chirurgici nella zona glutea.

**References:**

1. Akhmedova G.M. 2009. Options sciatic neuropathy in piriformis syndrome. Vol. 2. P. 34-37.

2. Babosha V.A. 2009. Removal of the tumor of the sciatic nerve with intra-extrapelvic location. Orthopedics, Traumatology and Prosthetics. P. 104-105.

3. Putilina M.V. 2006. Neuropathy of the sciatic nerve. Piriformis syndrome. P. 54-58.

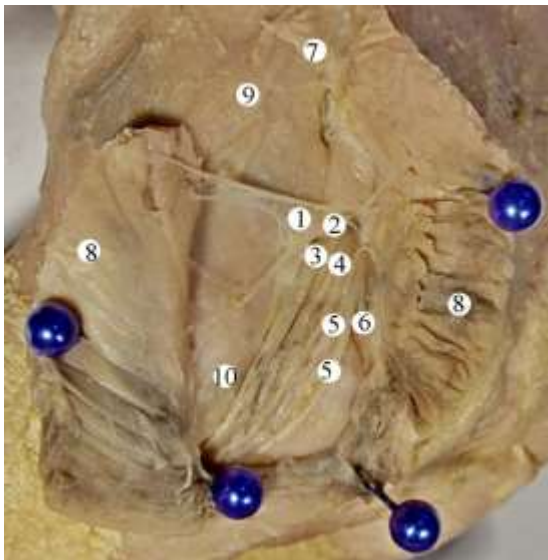


Fig. 1. I muscoli e nervi della zona del gluteo sinistro neonato 390,0 millimetri TKD.

Macropreparations. Coll. 1,5 volte:

1 - parietale fascia pelvica; 2 - nervo sciatico; 3 - nervo tibiale; 4 - nervo peroneo; 5 - stovburtsi nervo sciatico più basso; 6 - nervo pudendo; 7 - muscolo a forma di pera; 8 - grande muscolo gluteo; 9 - mezzo muscolo gluteo; 10 - piccolo muscolo gluteo.



Fig. 2. I diritti fetale sciatico zona 290,0 millimetri TKD . Macropreparations. Coll. 2,2H:

1 - nervo sciatico; 2 - nervo tibiale; 3 - nervo peroneo comune; 4 - fori pidhrushopodibnyy; 5 - muscolo a forma di pera; 6 - del nervo sciatico più basso; 7 - Le navi glutei inferiori; 8 - grande muscolo gluteo; 9 - mezzo muscolo gluteo; 10 - piccolo muscolo gluteo .

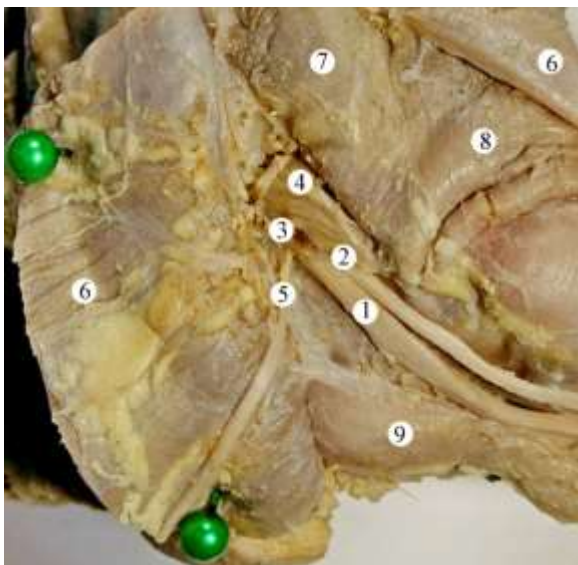


Fig. 3. Diritto sciatico zona 320,0 millimetri TKD feto. Macropreparations . Auth . 2,4h: 1 - nervo tibiale; 2 - nervo peroneo comune; 3 - fori pidhrushopodibnyy ; 4 - muscolo a forma di pera; 5 - del nervo sciatico più basso; 6 - grande muscolo gluteo; 7 - mezzo muscolo gluteo; 8 - piccolo muscolo gluteo; 9 - muscolo della coscia quadrato.

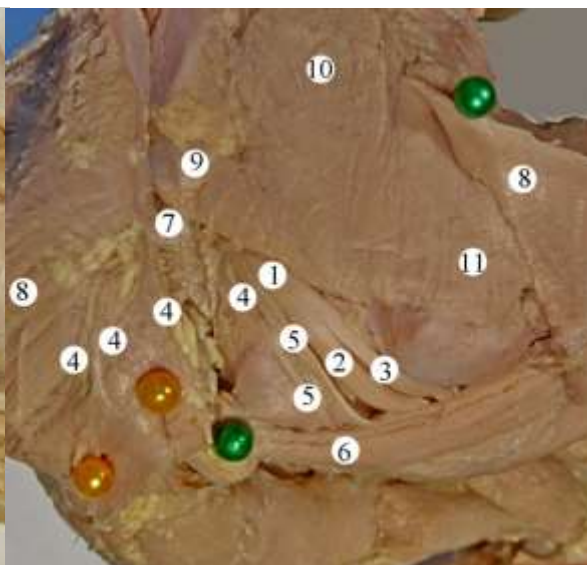


Fig. 4. Diritti fetale sciatico zona 325,0 millimetri TKD. Macropreparations. Coll. 2,2H : 1 - nervo sciatico; 2 - nervo tibiale; 3 - nervo peroneo; 4 - inferiori rami del nervo sciatico; 5 - stovburtsi nervi ai muscoli dei fianchi quadrati; 6 - muscolo della coscia piazza; 7 - buco pidhrushopodibnyy; 8 - grande muscolo gluteo; 9 - muscolo a forma di pera; 10 - mezzo muscolo gluteo; 11 - piccolo muscolo gluteo.

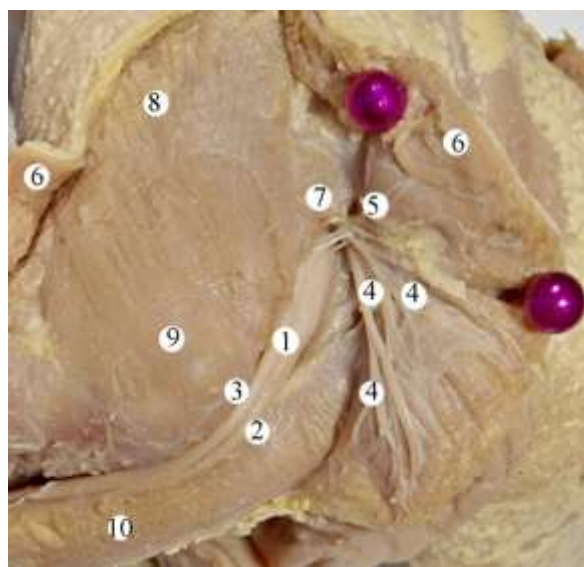


Fig. 5. I muscoli e nervi del feto sinistra zona glutea 340,0 millimetri TKD. Macropreparations. Coll. 1,7h: 1 - nervo sciatico; 2 - nervo tibiale; 3 - nervo peroneo; 4 - inferiori rami del nervo sciatico; 5 - fori pidhrushopodibnyy; 6 - grande muscolo gluteo; 7 - muscolo a forma di pera; 8 - mezzo muscolo gluteo; 9 - piccolo muscolo gluteo; 10 - muscolo della coscia quadrato.